

14 | Partido

14.4 - Planta Estação Intermodal

Programa de necessidades

Primeiro pavimento:

5 Lojas;

Lancheria;

Restaurante;

Sanitário público Masculino e Feminino;

Guichês e sala de apoio ao trem;

Guichês e sala de apoio ao ônibus;

ANTT;

PM;

Caixas eletrônicos e telefones públicos;

Mezanino de acesso à plataforma;

Passarela de acesso ao edifício de uso misto.

Pavimento Térreo

Plataforma de embarque e desembarque

Estacionamento

Sala de Funcionários da Estação

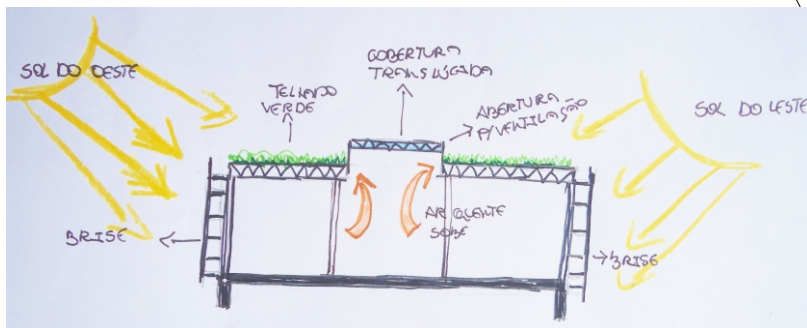
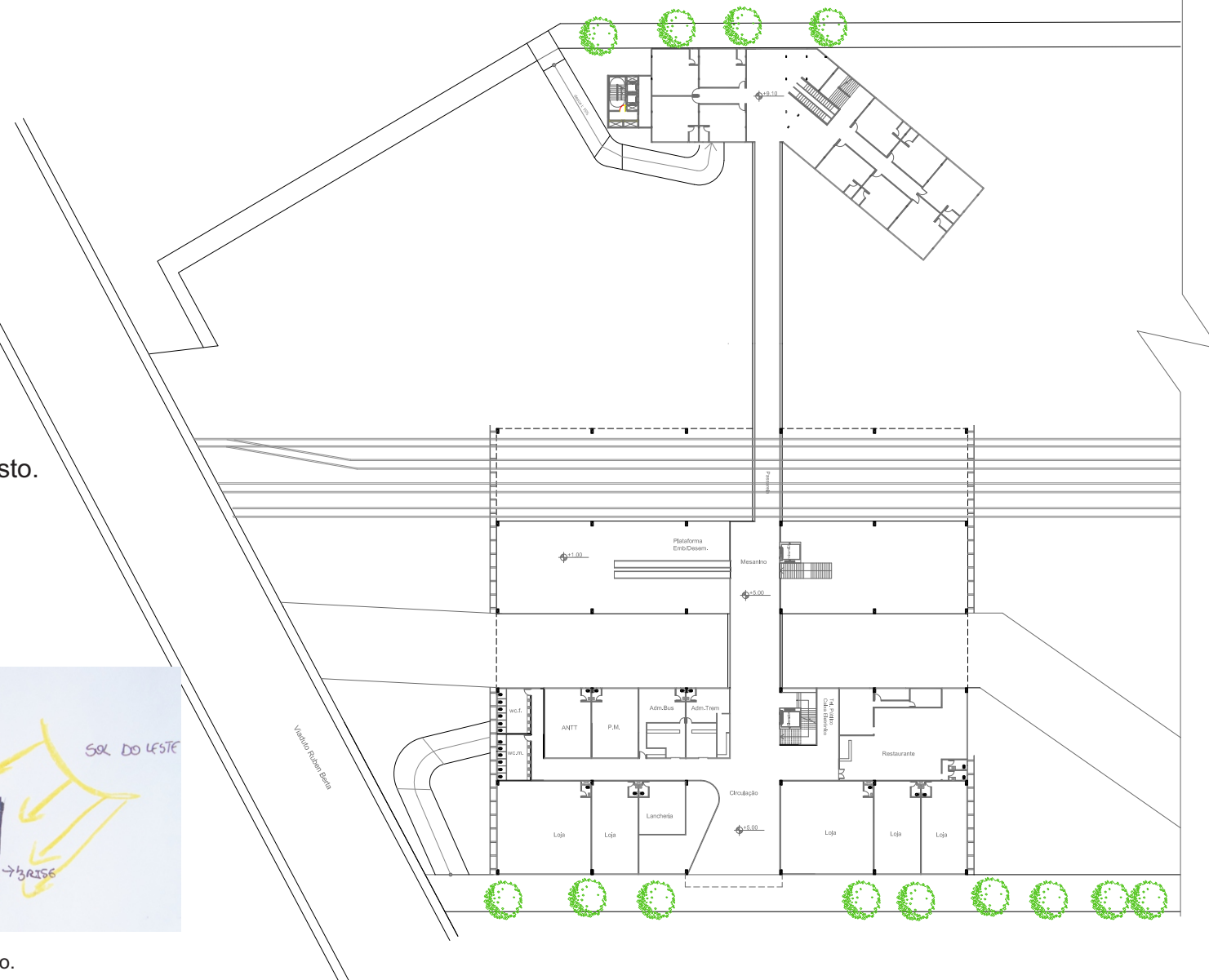


Fig. 97- Estudo de insolação e climatização da estação.

Fonte: Autora



Planta do Segundo Pavimento da Estação fazendo a conexão com o 4º pavimento do edifício de uso misto.

Esc: 1:1000

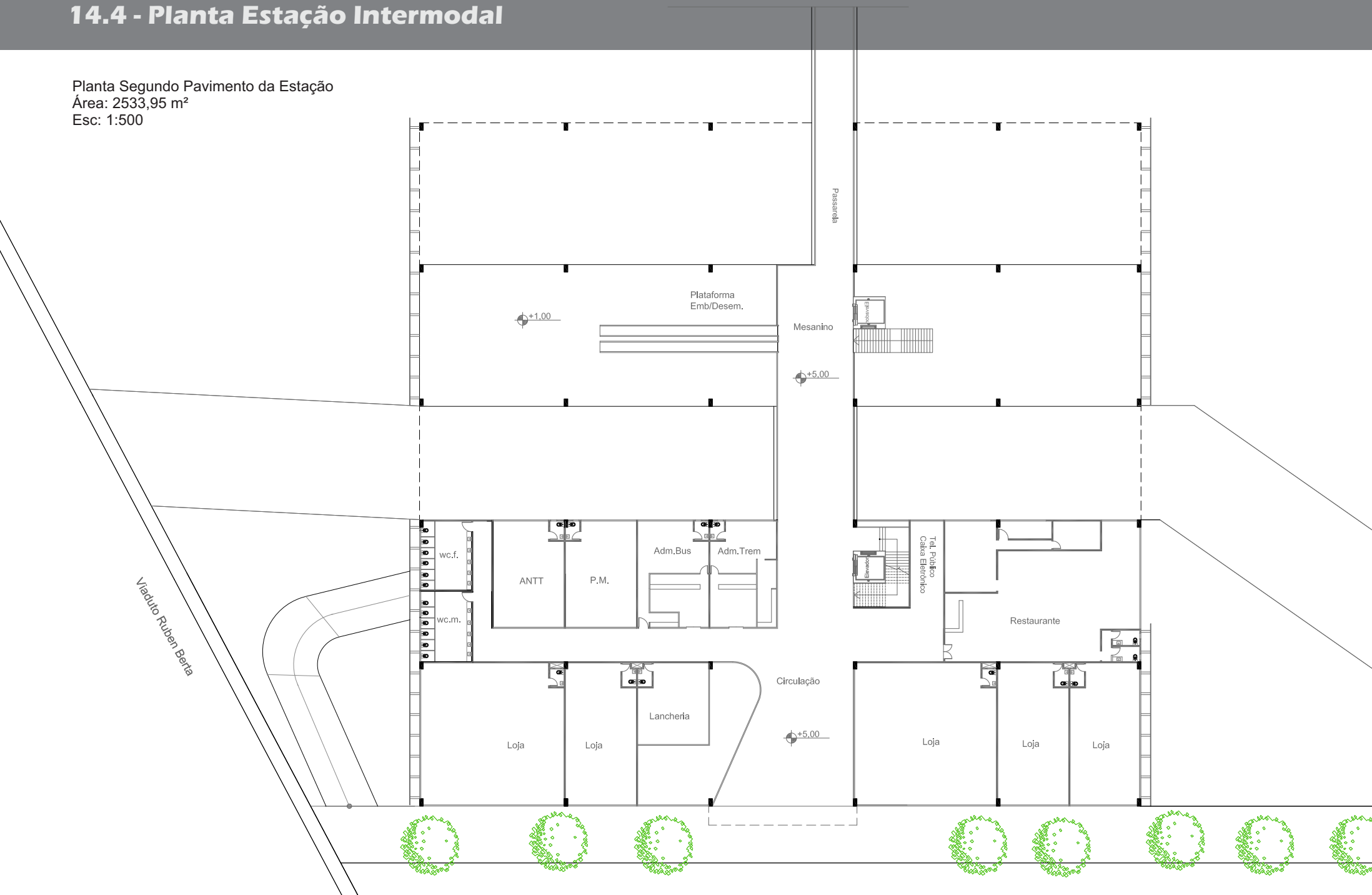
14| Partido

14.4 - Planta Estação Intermodal

Planta Segundo Pavimento da Estação

Área: 2533,95 m²

Esc: 1:500



14| Partido

14.4 - Planta Estação Intermodal

Planta Pavimento Térreo da Estação
Área:
subsolo e sala de funcionários: 1388,49 m²
plataforma: 1141,9 m²
Esc: 1:500

